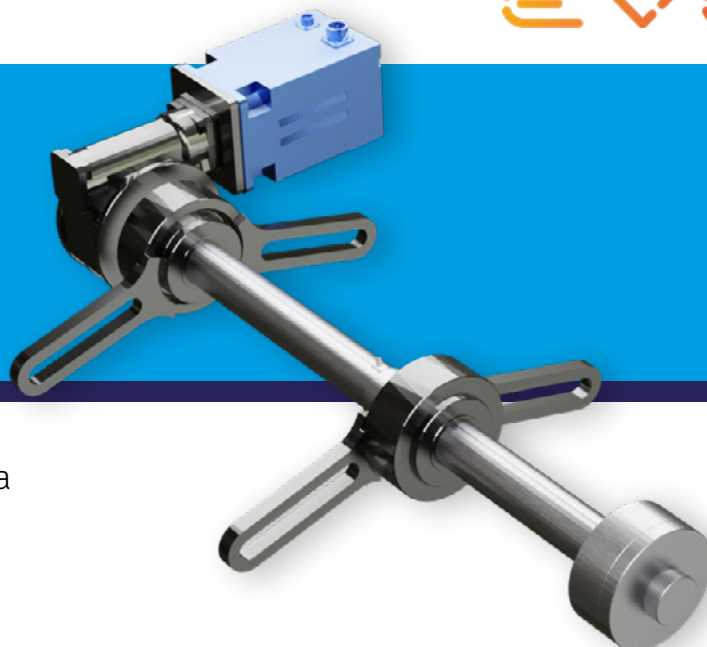


BS 060

BARENATRICE PER GIUNTI DI POTENZA



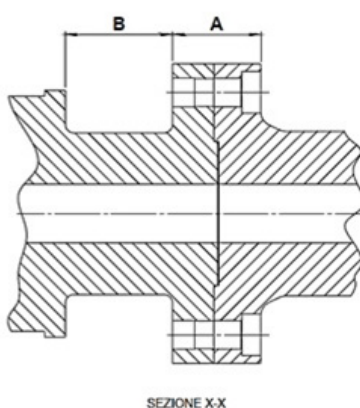
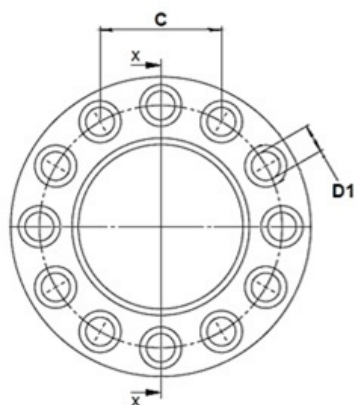
Barra alesante che realizza cicli di alesatura e sfacciatura su ingombri ridotti.

Principali caratteristiche:

- Barra rotante non saliente
- Unica motorizzazione per avanzamento e rotazione
- Regolazione dei supporti macchina su fori preesistenti
- Possibilità di montare il supporto lato motoriduttore vicino al cambio in modo da avere il minimo ingombro al montaggio (quota (B) nel dettaglio ingombri)
- Supporti basculanti per garantire un centraggio preciso

DETTAGLI TECNICI

Corsa massima di lavorazione:	510 mm
Diametro minimo lavorabile senza accessori:	80 mm
Diametro massimo lavorabile senza accessori:	110 mm
Diametro massimo lavorabile con accessori:	600 mm
Diametro del porta utensile da montare:	8 mm
Velocità d'avanzamento dell'utensile:	0,08 mm/giro
Velocità massima di rotazione della barra:	150 giri/min



DETTAGLIO INGOMBRI GIUNTO DA LAVORARE

\varnothing min	Corsa barenatura massima	Ingombro min. montaggio (a corsa di barenatura massima)	Interasse Ancoraggio
(D1) [mm]	(A) [mm]	(B) [mm]	(C) [mm]
80	535	255	157-521

BS 060

BARENATRICE PER
GIUNTI DI POTENZA



DETTAGLI INGOMBRI

